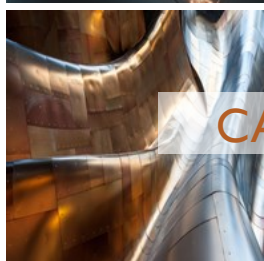


Les formations du lycée de l'ENNA



CAP Electricien



CAP Serrurier-Métallier

Préparés en deux ans, les CAP permettent une entrée directe dans le monde du travail.

Pour les meilleurs élèves, une entrée en Première professionnelle est possible : à l'ENNA, les élèves du CAP Electricien peuvent intégrer le bac pro MELEC. Ceux du CAP Serrurier-Métallier peuvent intégrer les bacs pro OBM ou TCI.



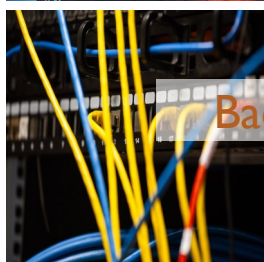
Bac Pro MELEC

Métiers de l'Electricité et de ses Environnements Connectés

Les baccalauréats professionnels se préparent en trois ans, après le collège.

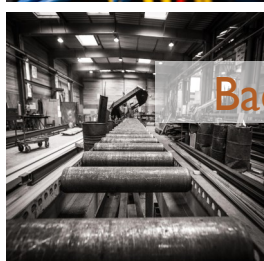
Ils permettent aux élèves d'acquérir des compétences professionnelles précises, pour entrer sur le marché du travail.

Ils donnent aussi la possibilité de poursuivre des études supérieures, notamment en B.T.S.



Bac Pro SN - RISC

Systemes Numériques
Réseaux Internet Systemes Communicants



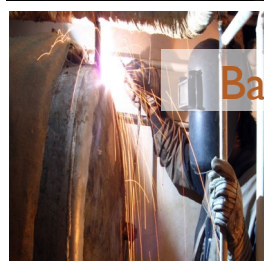
Bac Pro OBM

Ouvrages du Bâtiment Métallerie

Le lycée de l'ENNA est le lycée des métiers des structures métalliques.

Nos formations sont rares et peu connues mais...

Etudier dans le domaine de la métallerie, de la chaudronnerie et de la menuiserie alu-verre garantit aux élèves une excellente insertion dans le monde du travail.



Bac Pro TCI

Technicien de Chaudronnerie Industrielle



Bac Pro MAV

Menuiserie Aluminium-Verre

Visitez notre site !

<https://lyceedelenna.fr>